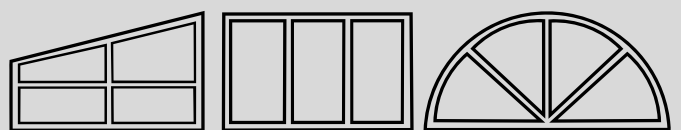




Fenster Schiebetüren

(Holz-Metallausführung)

**Ihre zukunftsorientierte
Investition für Neubauten
und Renovationen**



ROSA FENSTER GmbH

Holzfenster | Kunststofffenster | Holz-Metallfenster | Renovationsfenster

Holz-Metallfenster

Unsere Fenster werden im Sinne handwerklicher Tradition, mit modernster Fertigungstechnik, Ihren individuelle Wünschen angepasst. In unserem Familienbetrieb sind deshalb eine riesige Anzahl von Rahmen- und Flügelprofilen sowie Zusatzprofilen möglich.

Ihrer gestalterischen Freiheit werden fast keine Grenzen gesetzt: ob weiss oder farbig, mit prägnanten Details wie Sprossen oder durch besondere Formen wie Rund- oder Stichbogenfenster, Dreieck-, Giebel- oder Erkerkonstruktionen oder nach Schablonen. Nichts ist unlösbar.

Heizkostensenkung und angenehmes Raumklima

Mit zeitgenössischen Holz-Metallfenstern aus unserer Produktion gewinnt jedes Haus. Das klassische Design mit der leicht abgerundeten Kontur ist zeitlos und harmonisiert hervorragend mit den unterschiedlichsten Bauanforderungen – ob modern oder traditionell, ob Neubau oder Renovation. Dank unserem Know-how sorgen unsere Fenster nicht nur für ein angenehmes Raumklima bei jedem Wetter, sondern helfen auch im Winter, die Heizkosten markant zu senken.



Gemeinde-/Schulhaus, Meisberg



Wohnhaus, Rapperswil



Wohnheim, Grenchen



Wohnhaus, Ipsach

Holz-Metallfenster

Vorteile des Holz-Metallfensters

- ▷ Vollkommener Wetterschutz. Innen isolierendes Holz und aussen witterungsbeständiges Aluminium
- ▷ Verzugsfreie Verbindung von Holz und Aluminium mittels Montageclips
- ▷ Aluminiumprofile nach RAL-Farbkarte, pulverbeschichtet
- ▷ Schalldämmung mit Isolierglas um mehr als 50%
- ▷ Jede Form und jedes Mass
- ▷ Farbwahl passend zur Fassade
- ▷ Einbruchhemmende Beschläge möglich
- ▷ Rationelle Montage

Fenster mit Sprossen

- ▷ Alu-Sprossen zwischen der Verglasung
- ▷ Glastrennende Sprossen

Die Verglasung

- ▷ Nassverglasung
- ▷ 2- oder 3-fach-Verglasung möglich
- ▷ Sicherheitsgläser zum Schutz vor:
 - Einbruch
 - Feuer
 - Lärm und Schall
 - Absturzgefahr
- ▷ Füllungen aus Holz

Öffnungsarten

- ▷ Rahmenverglast
- ▷ Festverschraubt
- ▷ Seitlich öffnend
- ▷ Drehkippend
- ▷ Kippend
- ▷ Klappend
- ▷ Vertikalverschiebend
- ▷ Faltschiebend
- ▷ Hebeschiebend
- ▷ Parallelschiebekippend
- ▷ Als Haustüre

Die einzelnen Komponenten können mittels Kämpfer (horizontal) oder Setzholz (vertikal) kombiniert werden.

Wärmeschutz und Heizkostensparnis

Hohe Wärmedämmung senkt im Winter die Heizkosten und wirkt im Sommer als Hitzeschutz. Unsere Fenster zeichnen sich durch moderne Wärmedämm-Verglasungen und hohe Isolierwerte der Fensterrahmen aus.

Sonnen- und Hitzeschutz

Sonnenschutzgläser bieten eine hervorragende Möglichkeit, der Überhitzung vorzubeugen. Die an der Aussenscheibe auftreffende Energie wird grösstenteils absorbiert oder reflektiert und gelangt nicht in den Raum.

Dicht bei Wind und Regen

Das Wetter belastet in all seinen Facetten Fenster, aber auch Aussentüren. Wind, Sturm und Schlagregen erfordern eine zuverlässige Konstruktion, geprüfte Bauanschlüsse und eine fachgerechte Montage.

All dies ergibt einen vollkommenen Wetterschutz

Einen vollkommenen Wetterschutz bieten Holz-Metallfenster zusammen mit Aluminium (Legierung Al-Mg-Si). Innen formstabiles, isolierendes Holz und aussen witterungsbeständiges Aluminium, welches verzugsfrei mittels Klips mit dem Holz verbunden wird. Oberflächenbehandlung der Aluminiumprofile nach RAL-Farbkarte pulverbeschichtet (auch matt oder nach NCS-Farbkarte).

Prüfung

Durch die Berner Fachhochschule in Biel. Auf einem zertifizierten Fensterprüfstand geprüft, der eidgenössisch anerkannt ist.

Holz-Metallfenster



System-Übersicht

- 1 Der zweiteilige Wetterschenkel nimmt kleinere Unebenheiten im Fensterbank auf
- 2 Aufnahmeschlitz des äusseren Wetterschenkelprofils
- 3 Mit den verdeckten Entwässerungsschlitzen in der grossen Vorkammer gewährleistet er einen einwandfreien Abfluss des Meteorwassers
- 4 Zweite Gummidichtung (optional)
- 5 Flügel mit Isolierverglasung 2- und 3-fach
- 6 Holz-Metall-Verbund mit Klips aus Kunststoff oder Alu für einwandfreie Hinterlüftung
- 7 Nut für verdeckte Beschlagsführung

Holz-Metall- hebeschiebetüren



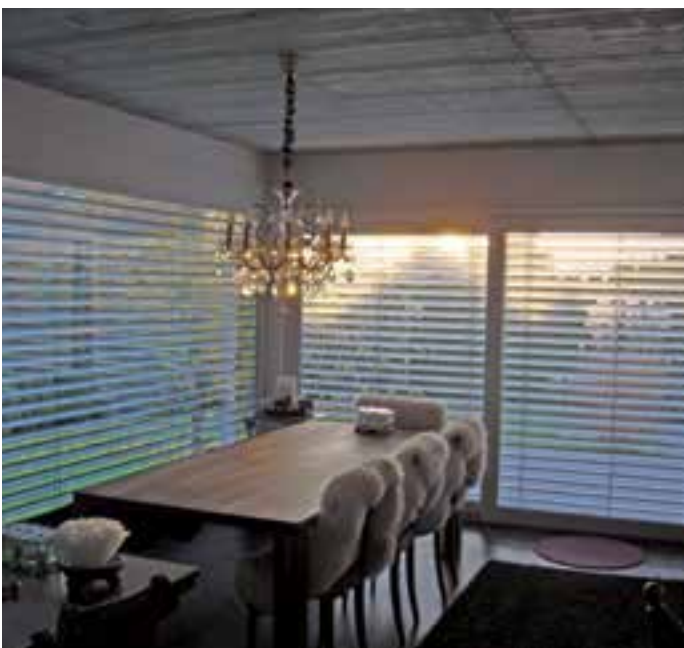
Hebeschiebetüren schaffen ein neues Raumgefühl und ermöglichen interessante planerische Perspektiven. Ein beinahe schwellenloser Bodenabschluss sorgt nicht nur für maximalen Lichteinfall, sondern bietet auch höchsten Komfort. Rahmenlose Seitenteile, XL-Formate und Sonderlösungen lassen sich ohne Probleme verwirklichen. Bei unseren Hebeschiebetüren werden thermisch getrennte Schwellen verwendet, so dass keine Kältebrücken im Schwellenbereich entstehen.



Einfamilienhaus



Wohnhaus, Brügg



Wohnhaus, Brügg

Holz-Metall- hebeschiebetüren

Die Hebeschiebetüren-Systeme in Holz-Metall-ausführung sind sehr hochwertige, unterhaltsarme und langlebige Produkte. Sie bieten Weite, Licht, frische Luft sowie sicheren Schutz vor Wind, Wetter und ungebetenen Gästen.

Argumente

Die Eigenschaften (nach Ihrer Wahl):

- ▷ Diverse Öffnungsvarianten
- ▷ Flexible Einbaumöglichkeiten
- ▷ Bedienungsfreundlichkeit
- ▷ Energiesparend/beste Wärmedämmung
- ▷ Flügelbündige Zargen
- ▷ Einheitlich umlaufende Nut
- ▷ Bündige und barrierefreie Bodenschwelle

Die Robustheit:

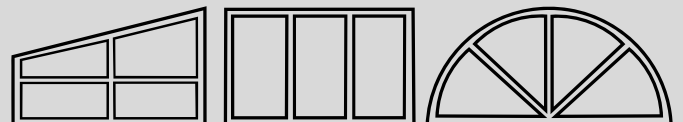
- ▷ Starke Konstruktion
- ▷ Guter Isolationswert
- ▷ Hohe Formstabilität
- ▷ Hoher Einbruchschutz

Das Aussehen:

- ▷ Formschönes Design
- ▷ Unbegrenzte Farbpalette
- ▷ Vielfalt von Glaseinsätzen
- ▷ Edle Holz-Metall-Kombinationen

Wir beraten Sie gerne persönlich...

...denn zufriedene Kunden sind unsere besten Referenzen.



ROSA FENSTER GmbH

Holzfenster | Kunststofffenster | Holz-Metallfenster | Renovationsfenster

Meisenweg 10 | 3292 Busswil BE
Tel. 032 387 05 50 | Fax 032 387 05 69
info@rosafenster.ch | www.rosafenster.ch